

DREMEL®

クイック スタート ガイド



ロータリーツール

世界屈指の高性能工具を発明して以来、Dremelは簡単な調整で、工具の機能を多様に変化させることができるアタッチメントやアクセサリを作り出すことにより、工具に付加価値を与える努力を重ねてきました。Dremelのハイスピードロータリーツールは、本体を核として様々な機能を提供するマルチなツールです。多機能で、用途が広く、使い方も簡単です。

Dremelのアクセサリは、お客様や店舗スタッフが選択しやすいよう、用途別に色分けされています。Dremelのロータリーツールは、次の製品で構成されています。

本体

本体に最適なアクセサリを組み合わせることで、どの用途にも対応し快適な作業を実現します。高速回転かつ回転数の調整機能がついているので、あらゆる種類の材料に彫刻、削り出し、面取り、研ぎ、研削、汚れ落とし、磨き、切断、研磨などを行うことができます。Dremelでは、コード式またはコードレスの、多様なパワーやサイズのロータリーツールをご用意しています。ニーズに合わせて、最適な工具をお選びいただけます。

アクセサリ

Dremelでは、様々な用途に対応した高品質な各種アクセサリをご用意しております。用途別に色分けされていますので、簡単にお選びいただけます。

アタッチメント

Dremelのロータリーツールをさらに多用途にお使いいただけるよう、様々なアタッチメントを取り揃えております。



ロータリーツール 各部の名称

1. アクセサリー軸

Dremel アクセサリーを工具に付ける際に差し込む部分です。アクセサリの軸径は0.8mm ~ 3.2mmです (ほとんどの軸径は3.2mmです)。



2. コレットナット

コレットナットを締めると、コレットの爪(抑え)が内向きに締り、アクセサリが固定されます。強く締め付けすぎないでください。



4. ドレメルチャック

レンチを使用せずに、手締めでアクセサリを交換することができます。Dremelのコード式とコードレスの高速ロータリーツール、およびすべてのアタッチメントに対応しています (ただしルーターアタッチメント、カッティングキット、目地カッターアタッチメント、チェーンソー & 園芸工具シャープナーは除く)。

3. コレット

高速ロータリーツールでアクセサリを固定するために使用します。高速回転時、強い圧力が生じてても、コレットはしっかりとアクセサリを保持し続けます。コレットは、工具のシャフトの内側に収まり、コレットナットの下に取り付けます。



5. シャフト

コレットを差し込むDremelロータリーツールの回転部分です。コレットナットやドレメルチャックを取り付けるために、シャフトにはネジが切られています。

6. レンチ

コレットナットを締めたり緩めたりする際に使用します。また、後方部はマンドレル(#402)のネジ回しとしても利用できます。



ロータリーツール 各部の名称

8. シャフトロックボタン

コレットナットやドリメルチャックを緩めたり取り外したりする際に、シャフトが回転するのを防ぐために、使用します。

9. 独立式ON / OFFスイッチ

工具のオンとオフを切り替えるスイッチです。スイッチは安全面に考慮した、最適な位置に付いています。

11. フック

工具を吊り下げて置くためのワイヤーループです。

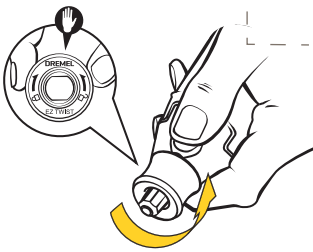
12. 変速ダイヤル

適切な速度になるよう、ダイヤルを回転させてロータリーツールの速度を調節します。



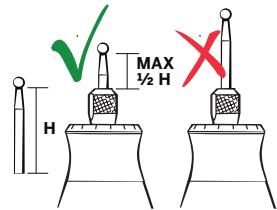
10. 通気孔

回転するモーターを低温に維持するには、適切な換気が必要です。工具を使用する際は、通気孔を塞がないでください。



7. EZ Twistハウジングキャップ

レンチ不要で、素早くアクセサリを交換できます。Dremelアタッチメントを取り付ける際は、ロータリーツールから一旦ハウジングキャップを取り外して行います。



ドリメルチャックを使用したアクセサリの取り付け方



1. 工具にはドリメルチャックが付属しています。
1. アクセサリを用意します。
2. シャフトロックボタンを押して、ドリメルチャックをアクセサリが挿入できる位置まで緩めます。
3. アクセサリの軸を挿入します。
4. シャフトロックボタンを押したまま、ドリメルチャックを締め付けます。
6. レンチでさらにひねります。

コレットとコレットナットを使用したアクセサリの取り付け方



1. 工具には3.2mmコレットとコレットナットが原則標準付属しています。
2. アクセサリの軸径に合うコレットを用意します。
3. シャフトロックボタンを押して、コレットを緩めて取り外します。
4. アクセサリの軸径に合ったコレットをシャフトに挿入します。
5. コレットナットを取り付け、アクセサリを挿入できる位置まで締め付けます。
6. アクセサリの軸を挿入し、専用のレンチでコレットナットを最後まで締め付けます。

ヒントとコツ

マンドレル401の使用方法：

アクセサリーをしっかりとマンドレルにねじ込みます。
以下のアクセサリーは、このマンドレルと使用してください。
414、422、429



マンドレル402の使用方法*：

ネジを緩めます。
アクセサリーを交換します。
ネジを締めます。その際に、強く締めすぎないでください。
以下のアクセサリーは、このマンドレルと使用してください。
409、411、412、413、420、423、425、426、540、541、542、
545、456



ドレメルチャックの使用方法：

軸径0.8mm～3.2mmのアクセサリーに対応しています。ドレメルチャックは、一般的なドリルと似た仕組みを使っており、コレットを使用する必要がありません。また、レンチを使わずに手で締めたり緩めたりすることができます。
Dremel 4200とDremel Microは、3.2mmコレットにのみ対応しています。



コレットの使用方法：

Dremel アクセサリーには何種類もの軸径があり、アクセサリーによっては別のコレットを使用する必要があります。コレットのサイズは以下のとおりです。
3.2mm、2.4mm、1.6mm、0.8mm。ロータリーツールには3.2mmコレットが標準付属しています。
Dremel 4200とDremel Microには使用できません。



DREMEL® EZ SpeedClic



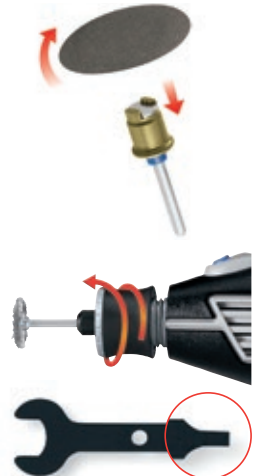
Dremel イージーロックシステム™

Dremel® イージーロックシステムは、ロータリーツールに使用可能な独自のクイックアクセサリー交換システムです。レンチ不要で、アクセサリーを素早く簡単に交換することができます。主な特徴は、特許を取得したネジを使わない独自のマンドレルです。これにより、レンチ不要、ネジ回し不要で、10秒以内にホイールの交換が完了します。Dremel® イージーロックシステムを使えば、アクセサリー交換時間が標準的なマンドレルの6分の1に短縮されます。引いて、回して、カチッとほめるだけの簡単ステップです。



EZ Twist ハウジングキャップを使用すると、レンチ不要でアクセサリーを素早く簡単に交換できます。アクセサリー交換に費やす時間が減り、余った時間を効率的よく他の作業に使えるようになります。これらのアクセサリーは、切削から研磨まで広範囲の用途に対応し、さまざまな材料に使用できます。

* ヒント：レンチの底部は、マンドレルのネジ回しなどに利用できます。



ヒントとコツ

ポリッシング用ホイールにポリッシング用コンパウンドを染み込ませる

コンパウンドは固形のもので、コンパウンドに数滴の水を垂らし、工具のスイッチを入れ、低速でポリッシング用ホイールをコンパウンドに接触させて染み込ませていきます。

なぜロータリーツールは高速なのか？

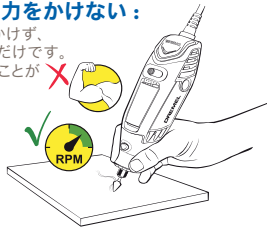
ロータリーツールが便利なのは、適切なアクセサリーと組み合わせたときに高速になるからです。一般に、比較的弱い力で、回転数を増やすことが、最も効率の良い方法です。強い力をかけすぎると、アクセサリーや工作物が損傷する可能性があります。

本番前のテスト操作：

初めての作業や材料、アクセサリーに挑戦する場合は、最初に廃材等で少し経験を積んでから、本番の作業に取りかかることをお勧めします。

工具に必要以上の力をかけない：

工具に必要以上の力をかけず、手元をコントロールするだけです。最も効率良く作業を行うことができます。



どこで購入できますか？

オンラインで、最寄りの販売店を探すことができます。www.dremel.comで、製品取先をご覧ください。

保証

すべてのDremel工具に2年間の保証が付属し、すべてのアタッチメントに1年間の保証がついています。

工具の握り方：

片手で持つ場合：親指を下にし、その他の指で工具の上部を握り、上から工具をつかみます（テニスのラケットを握る要領です）。横方向から穴を開けるのに便利です。

両手で持つ場合：安定性が増します。上と下の両方から握ることで、しっかりと支えることができます。研削、研磨、つや出しの際に特に役立ちます。

鉛筆のような持ち方は、主に彫刻や、細部のつや出しに使用します。



片手持ち - 両手持ち - 鉛筆持ち

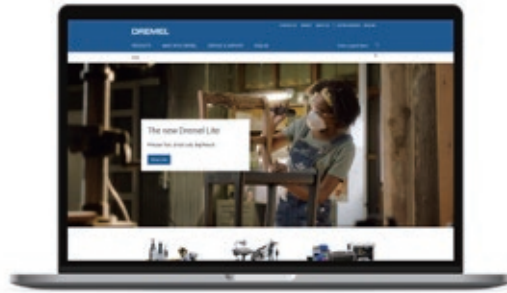
速度ガイド (回転/分)：

材料		穴開け	満彫り	汚れ落とし・つや出し	彫刻・研削	形削り・削り出し	切断・切削	研磨	目地材除去
プラスチック	プラスチック	5000-11000	NR*	5000-11000	12000-17000	9000-17000	5000-11000	5000-17000	NR*
木材	軟質木材	25000-35000	25000-35000	9000-11000	4000-35000	25000-35000	12000-35000	5000-35000	NR*
	硬質木材	18000-35000	18000-35000	9000-11000	4000-35000	12000-35000	12000-35000	5000-35000	NR*
金属	スチール	NR*	NR*	9000-24000	12000-35000	9000-35000	25000-35000	5000-35000	NR*
	アルミニウム・真鍮	12000-17000	NR*	5000-24000	9000-17000	12000-35000	25000-35000	5000-35000	NR*
その他	スチール・石材	9000-17000	NR*	5000-24000	12000-17000	18000-35000	12000-35000	5000-35000	NR*
	セラミック	9000-17000	NR*	5000-24000	25000-35000	18000-35000	12000-35000	5000-35000	12000-24000
	ガラス	9000-17000	NR*	12000-24000	25000-35000	18000-35000	NR*	NR*	NR*

速度は演算式の一部であり、複数の変数（材料の密度、使用するカッターの種類、切込み深さなど）によって変化します。こうした変数は、できれば廃材を使って試してから、用途ごとに考慮に入れる必要があります。NR*：非推奨。

アイデア

製品情報、使用方法、プロジェクトのアイデア、その他については、
当社ウェブサイトとソーシャルチャンネルをご覧ください。



WWW.DREMEL.COM

 **Dremel**
日本公式:
[dremeljp](https://www.facebook.com/dremeljp)



 **@Dremel_ea**
日本公式:
[@dremel_jp](https://www.instagram.com/dremel_jp)



 **Dremel**



 **#Dremel**



DREMEL®

DREMEL ヨーロッパ
KONIJNENBERG 60
4825 BD - BREDA
THE NETHERLANDS
WWW.DREMEL.COM