

# DREMEL®



**SKRÓCONY  
PRZEWOD-  
NIK**

# SYSTEM NARZĘDZI WIELOFUNKCYJNYCH

Dremel - wynalazca jednego z bardzo cenionych narzędzi na świecie - ciągle pracuje nad zwiększeniem ich efektywności. W tym celu rozszerza ofertę o przystawki i akcesoria, które zmieniają i poszerzają zakres funkcji. Wysokoobrotowe narzędzia Dremel z zestawem przystawek i akcesoriów oferują wiele praktycznych rozwiązań przy realizacji różnego rodzaju projektów. System Dremel sprawia, że proponowane narzędzia są wszechstronne i łatwe w użyciu.

Akcesoria Dremel są kodowane różnymi kolorami w zależności od kategorii zastosowania, dzięki czemu użytkownik łatwiej może dobrać końcówki do konkretnego projektu. System Dremel składa się z następujących produktów:

## Narzędzie

Wielofunkcyjne narzędzie Dremel w połączeniu z odpowiednimi akcesoriami pozwala osiągnąć zamierzony rezultat pracy. Regulacja prędkości narzędzia umożliwia rzeźbienie, grawerowanie, frezowanie, ostrzenie, szlifowanie, czyszczenie, polerowanie, cięcie i ścieranie wielu różnych materiałów. Dremel oferuje różnego typu narzędzia wielofunkcyjne, np. w wersji sieciowej i akumulatorowej, różniące się od siebie mocą i wielkością. Umożliwia to użytkownikom wybór narzędzia idealnie dopasowanego do potrzeb.

## Akcesoria

Dremel oferuje szeroką gamę wysokiej jakości akcesoriów do różnorodnych zastosowań. Akcesoria są oznaczone różnymi kolorami i można je łatwo dobrać do odpowiedniego zastosowania.

## Przystawki

Oferta Dremel obejmuje wiele różnych przystawek, które sprawiają, że narzędzie wielofunkcyjne jest jeszcze bardziej wszechstronne.



# ELEMENTY SKŁADOWE NARZĘDZIA WIELOFUNKCYJNEGO

## 1. Trzpień

Element mocowany w narzędziu. Średnica trzpienia do montażu akcesoriów może wynosić od 3,2 mm do 0,8 mm (niemal wszystkie trzpienie mają średnicę 3,2 mm).



## 2. Nakrętka tulei zaciskowej

Dokręcenie nakrętki powoduje zaciskanie tulei, co pozwala zamocować akcesoria przed przystąpieniem do wykonywania pracy. Należy unikać zbyt mocnego dokręcania nakrętki.



## 3. Tuleja zaciskowa

Najbardziej precyzyjny sposób mocowania akcesoriów w narzędziu wysokoobrotowym - nawet przy dużych prędkościach i maksymalnym nacisku. Tuleja zaciskowa umieszczona jest pod nakrętką, wewnątrz wału narzędzia.



## 4. Uchwyt uniwersalny

Pozwala użytkownikowi wymieniać akcesoria bez stosowania tulei w narzędziu. Kompatybilny z sieciowymi i akumulatorowymi wysokoobrotowymi narzędziami Dremel oraz z przystawkami: z wyjątkiem przystawki do frezowania, przystawki do cięcia, przystawki do usuwania fug, przystawki do ostrzenia piły łańcuchowej i przystawki do ostrzenia noży w kosiarce.



## 5. Wał

Obracający się element narzędzia, w którym umieszczana jest tuleja zaciskowa. Wał jest gwintowany, co umożliwia zamocowanie nakrętki zaciskowej lub uchwytu uniwersalnego.



## 6. Klucz

Stosowany do odkręcania i dokręcania nakrętki tulei zaciskowej. Można go użyć także jako wkrętaka do trzpienia #402.



# ELEMENTY SKŁADOWE NARZĘDZIA WIELOFUNKCYJNEGO

## 8. Przycisk blokady wału

Zapobiega obracaniu się wału, ułatwiając odkręcanie i zdejmowanie nakrętki tulei zaciskowej lub uchwytu uniwersalnego MultiChuck.

## 9. Przełącznik wł./wyl.

Włączanie i wyłączanie narzędzia za pomocą przełącznika, którego optymalne położenie zapewnia maksymalne bezpieczeństwo.

## 11. Uchwyt

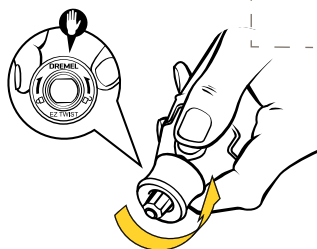
Uchwyt do zawieszenia narzędzia.

## 12. Kontrola prędkości

Za pomocą pokrętła użytkownik może ustawić prędkość narzędzia wielofunkcyjnego, dzięki czemu ma pełną kontrolę podczas pracy.

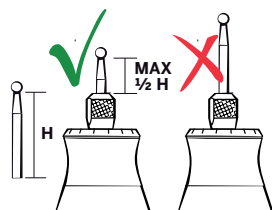
## 10. Otwory wentylacyjne

Do chłodzenia silnika konieczny jest odpowiedni przepływ powietrza. W czasie korzystania z narzędzia nie wolno zasłaniać otworów wentylacyjnych.



## 7. Nakrętka kształtowa EZ Twist

Umożliwia szybszą wymianę akcesoriów, bez konieczności stosowania klucza. Po odkręceniu nakrętki z narzędzia wielofunkcyjnego widoczny jest gwint umożliwiający zamontowanie przystawek Dremel.



## Mocowanie akcesoriów w narzędziu przy użyciu uchwytu uniwersalnego MultiChuck



1. Twoje narzędzie jest wyposażone w uchwyt uniwersalny MultiChuck
2. Naciśnij przycisk blokady wału.
3. Odkręć i zdejmij uchwyt.
4. Zaczynij przykręcać uchwyt do wału narzędzia, trzymając naciśnięty przycisk blokady wału.
5. Gdy szczęki uchwytu zaczną się zaciskać, włóż w uchwyt trzpień jednego z wybranych akcesoriów.
6. Dokręć mocniej za pomocą klucza.

## Mocowanie akcesoriów w narzędziu przy użyciu tulei zaciskowej i nakrętki



1. Twoje narzędzie jest wyposażone w tuleję zaciskową o średnicy 3,2 mm oraz nakrętkę tulei zaciskowej.
2. Naciśnij przycisk blokady wału.
3. Obróć tuleję zaciskową, aby ją otworzyć.
4. Włóż trzpień jednego z wybranych akcesoriów i dokręć.
5. Dokręć mocniej za pomocą klucza.
6. Zwolnij przycisk blokady wału.

# PORADY I WSKAZÓWKI

## Stosowanie trzpienia 401:

Zamocuj wybraną końcówkę do trzpienia.

Akcesoria, które należy stosować z tym trzpieniem:  
414, 422, 429



## Stosowanie trzpienia 402\*:

Odkręć śrubę.

Wymień element.

Dokręć śrubę. Nie należy dokręcać śruby zbyt mocno.

Akcesoria, które należy stosować z tym trzpieniem:

409, 411, 412, 413, 420, 423, 425, 426, 540, 541, 542, 545 & 456



## Korzystanie z uchwytu uniwersalnego MultiChuck:

Sprawdzi się w przypadku akcesoriów z trzpieniem o średnicy od 0,8 mm do 3,2 mm. Uchwyt uniwersalny Dremel MultiChuck wykorzystuje podobny system montażu akcesoriów jak konwencjonalne wiertarki, co eliminuje konieczność stosowania tulei zaciskowych. Uchwyt można odkręcić i dokręcić ręcznie.

Modele Dremel 4200 i Dremel Micro są kompatybilne wyłącznie z tuleją zaciskową o średnicy 3,2 mm.



## Korzystanie z tulei zaciskowych:

Akcesoria Dremel mają trzpienie o różnych średnicach, dlatego w zależności od wybranych elementów należy stosować różne tuleje zaciskowe. Średnice tulei zaciskowych: 3,2 mm / 2,4 mm / 1,6 mm / 0,8 mm. Twoje narzędzie wielofunkcyjne jest wyposażone w tuleję zaciskową o średnicy 3,2 mm.

Brak kompatybilności z modelami Dremel 4200 i Dremel Micro.



## DREMEL® EZ SpeedClic

### Korzystanie z systemu Dremel EZ SpeedClic™:

EZ SpeedClic - wyjątkowy system do szybkiej zmiany akcesoriów w narzędziach wielofunkcyjnych. System EZ SpeedClic zapewnia szybką i łatwą wymianę akcesoriów bez użycia klucza. Centralnym elementem systemu jest unikalny, opatentowany trzpień, który umożliwia wymianę tarcz bez użycia klucza oraz śrub w czasie poniżej 10 sekund. System Dremel® EZ SpeedClic zapewnia 6 razy szybszą wymianę akcesoriów niż przy użyciu standardowego trzpienia. Wystarczy POCIĄGNĄĆ - OBRÓCIĆ - KLIK i gotowe.



Nakrętka kształtowa EZ Twist umożliwia szybką i łatwą ich wymianę bez użycia klucza, co oznacza oszczędność czasu i możliwość szybszego ukończenia pracy. Akcesoriów tych można użyć do wielu zastosowań, od cięcia do szlifowania, w najróżniejszych materiałach.



\*Wskazówka: do odkręcania i dokręcania śrub należy użyć dolnej części klucza.

# PORADY I WSKAZÓWKI

## Impregnowanie tarcz polerskich za pomocą pasty do polerowania:

Pasta ma twardą konsystencję. Należy dodać kilka kropli wody do pasty, włączyć narzędzie i przy niskiej prędkości obrotowej dotknąć tarczą do pasty, aby ją zaimpregnować.

## Dlaczego narzędzie wielofunkcyjne pracuje z wysoką prędkością obrotową?

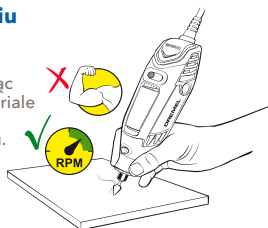
Wysoka prędkość obrotowa w połączeniu z odpowiednimi akcesoriami stanowi o użyteczności narzędzia wielofunkcyjnego. Lepszy rezultat można uzyskać przy mniej agresywnej obróbce, ale podzielonej na więcej etapów. Zbyt duża siła nacisku może doprowadzić do uszkodzenia akcesoriów i obrabianego przedmiotu.

## Najpierw wypróbuj:

Aby wypróbować nowe umiejętności, materiały lub akcesoria, zaleca się użyć najpierw niepotrzebnego kawałka materiału i nabrać nieco wprawy przed przystąpieniem do realizacji zaplanowanego projektu.

## Pozwól narzędziu pracować:

Narzędzie należy przesuwając, pozwalając mu pracować w materiale dla uzyskania jak najlepszego rezultatu.



## Gdzie kupić?

Najbliższy punkt sprzedaży możesz znaleźć przez internet: Przejdź do usługi wyszukiwania sklepów na stronie: [www.dremel.com](http://www.dremel.com)

## Gwarancja:

Wszystkie narzędzia Dremel mają 2 lata gwarancji, a wszystkie przystawki 1 rok gwarancji. Zarejestruj swoje narzędzie za pośrednictwem MyDremel, aby przedłużyć gwarancję o dodatkowy rok. Odwiedź naszą stronę internetową, aby sprawdzić dostępność opcji w swoim kraju.



## Trzymanie narzędzia:

Chwyć jedną ręką: trzymanie narzędzia od góry, palcami obejmującymi górną część obudowy, z kciukiem skierowanym do dołu (chwyt tenisowy: od dołu narzędzia). Praktyczny podczas wiercenia w poziomie.

Chwyć dwiema rękami zapewnia dodatkową stabilność. Połączenie trzymania narzędzia od dołu i od góry daje dobre podparcie. Chwyć ten jest szczególnie przydatny do szlifowania, ścierania i polerowania.

Chwyć ołówkowy jest stosowany głównie podczas grawerowania i polerowania drobnych elementów.



Chwyć jedną ręką - Chwyć dwiema rękami - Chwyć ołówkowy

## Zalecane prędkości (obr./min):

Material		Prędkość wiercenia	Prędkość frezowania	Prędkość czyszczenia polerowania	Prędkość grawerowania/szlifowania	Prędkość kształtowania/rzeźbienia	Cięcie	Prędkość ścierania	Usuwanie fug
Tworzywa sztuczne	Tworzywa sztuczne	5 000 - 11 000	NZ*	5 000 - 11 000	12 000 - 17 000	9 000 - 17 000	5 000 - 11 000	5 000 - 17 000	NZ*
	Drewno	Miękkie drewno	25 000 - 35 000	25 000 - 35 000	9 000 - 11 000	4 000 - 35 000	25 000 - 35 000	12 000 - 35 000	5 000 - 35 000
		Twarde drewno	18 000 - 35 000	18 000 - 35 000	9 000 - 11 000	4 000 - 35 000	12 000 - 35 000	12 000 - 35 000	5 000 - 35 000
Metal	Stal	NZ*	NZ*	9 000 - 24 000	12 000 - 35 000	9 000 - 35 000	25 000 - 35 000	5 000 - 35 000	NZ*
	Aluminium/mosiądz	12 000 - 17 000	NZ*	5 000 - 24 000	9 000 - 17 000	12 000 - 35 000	25 000 - 35 000	5 000 - 35 000	NZ*
Pozostałe	Stal/kamień	9 000 - 17 000	NZ*	5 000 - 24 000	12 000 - 17 000	18 000 - 35 000	12 000 - 35 000	5 000 - 35 000	NZ*
	Mat. ceramiczny	9 000 - 17 000	NZ*	5 000 - 24 000	25 000 - 35 000	18 000 - 35 000	12 000 - 35 000	5 000 - 35 000	12 000 - 24 000
	Szkle	9 000 - 17 000	NZ*	12 000 - 24 000	25 000 - 35 000	18 000 - 35 000	NZ*	NZ*	NZ*

Prędkość należy do parametrów pracy i jest zależna od kilku zmiennych, takich jak gęstość materiału, typ narzędzia skrawającego oraz głębokość cięcia. Są to zmienne, które należy wziąć pod uwagę przy każdej pracy, najlepiej po wypróbowaniu ustawienia na niepotrzebnym kawałku materiału. NZ\*: niezalecane

# INSPIRACJE

Informacje o produktach, instrukcje wykonania, inspirujące projekty i wiele innych materiałów znajdziesz na naszej stronie internetowej oraz w mediach społecznościowych.



[WWW.DREMEL.COM](http://WWW.DREMEL.COM)



# DREMEL®

**DREMEL EUROPE  
KONIJNENBERG 60  
4825 BD - BREDA  
HOLANDIA  
[WWW.DREMEL.COM](http://WWW.DREMEL.COM)**