

DREMEL®



**GHID
DE PORNIRE
RAPIDĂ**

SISTEM DE UNELTE MULTIFUNCȚIONALE

Întrucât este inventatorul uneia dintre cele mai valoroase unelte din lume, Dremel a lucrat din greu pentru a-i crește valoarea prin realizarea atașamentelor și a accesoriilor care se pot adapta cu ușurință și care-i pot crește gama de funcționalitate. Unealta multifuncțională de turație mare Dremel reprezintă un întreg sistem de opțiuni funcționale care sunt centrate în jurul unelei principale. Acest sistem face ca unealta să fie multifuncțională, versatilă și ușor de utilizat.

Accesoriile Dremel sunt codate prin folosirea culorilor în categorii de utilizare, pentru a face mai ușoară selectarea lor de către consumatori sau de personalul din magazine. Sistemul de unelte multifuncționale Dremel constă în următoarele produse:

Unealta

O unealtă multifuncțională Dremel combinată cu accesoriul adecvat îți permite să obții rezultatul perfect în toate aplicațiile. Treptele de creștere ale turației fac posibilă decuparea, gravarea, frezarea, ascuțirea, polizarea, curățarea, lustruirea, tăierea și șlefuirea tuturor tipurilor de materiale. Dremel oferă diferite tipuri de unelte multifuncționale, cum ar fi cu cablu și cu acumulator, a căror putere și dimensiune variază. Acest lucru îți permite să alegi scula care îți îndeplinește necesitățile în mod optim.

Accesorii

Dremel îți oferă o largă varietate de accesorii de înaltă calitate pentru diferite aplicații. Acestea sunt codate prin folosirea culorilor și pot fi selectate cu grijă pentru aplicația adecvată.

Atașamente

Linia Dremel are multe atașamente diferite, ceea ce face ca unealta multifuncțională Dremel să fie și mai versatilă.



DIAGRAMA UNELTEI MULTIFUNCȚIONALE

1. Tijă accesoriu

Partea accesoriului Dremel care este introdusă în unealtă. Dimensiunile cozilor accesoriilor sunt cuprinse între 3,2 mm - 0,8 mm (aproape toate cozile sunt de 3,2 mm).



2. Piulița de prindere pentru patron

Strângerea piuliței de prindere pentru patron forțează degetele patronului spre interior, asigurând accesoriile pentru a fi utilizate. Evită strângerea excesivă.



4. Dispozitiv de prindere universală

Le permite utilizatorilor să schimbe accesoriile fără a folosi niciun patron la unealtă. Funcționează cu unelte multifuncționale Dremel cu cablu și cu acumulator și cu toate atașamentele, cu excepția frezei, a ghidajului de tăiere, a accesoriului de îndepărtare a cimentului, a accesoriului de ascuțire a lanțului moto ferăstrăului și a accesoriului de ascuțire a mașinii de tuns iarba.



3. Patron

Reprezintă cea mai precisă modalitate de a ține un accesoriu într-o unealtă multifuncțională de mare viteză. Chiar și la viteze mari și o presiune maximă, patronul rămâne strâns. Patronul se află sub piulița de prindere pentru patronul din axul uneltei.

5. Ax

Partea rotativă a uneltei multifuncționale Dremel în care este introdus patronul. Axul este filetat pentru atașarea piuliței de prindere pentru patron sau a dispozitivului de prindere universală MultiChuck.



6. Cheie

Este folosită pentru a slăbi sau a strânge piulița de prindere pentru patron. De asemenea, funcționează ca o șurubelniță pentru mandrina #402.



DIAGRAMA UNELTEI MULTIFUNCȚIONALE

8. Buton de blocare a axului

Previne rotația axului, ceea ce ajută la slăbirea sau îndepărtarea piuliței de prindere pentru patron sau a dispozitivului de prindere universală MultiChuck.

9. Comutatorul de pornire/oprire

Pornește și oprește scula folosind comutatorul poziționat în mod optim pentru siguranță maximă.

11. Agățătoare

O buclă pentru suspendarea uneltei.

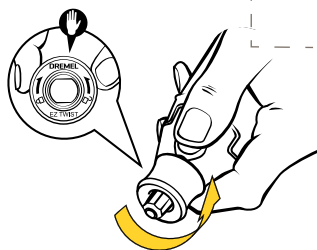
12. Reglarea turației

Setează turația uneltei multifuncționale folosind butonul rotativ și asigurând controlul deplin.



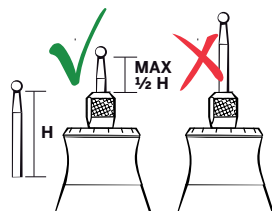
10. Aerisiri

Este necesar un flux adecvat de aer pentru a menține răcirea motorului. În timpul folosirii uneltei, nu bloca aerisirile.



7. Capacul EZ Twist

Permite schimbarea rapidă a accesoriilor, nefiind necesară cheia. Se deșurubează de pe unealta multifuncțională pentru a expune filetele de montare a atașamentelor Dremel.



Atașarea unui accesoriu la unealtă prin folosirea dispozitivului de prindere universală



1. Unealta ta este dotată cu un dispozitiv de prindere universală
2. Apasă butonul de blocare a axului.
3. Slăbește și demontează mandrina.
4. Începe să înfiletezi mandrina pe axul uneltei, în timp ce ții apăsat butonul de blocare a axului.
5. Pe măsură ce falca începe să se închidă, introdu tija unui accesoriu în mandrină.
6. Strânge suplimentar cu cheia.

Atașarea unui accesoriu la unealtă folosind patronul și piulița de prindere pentru patron



1. Unealta ta este livrată cu un patron de 3,2 mm și o piuliță de prindere pentru patron.
2. Apasă butonul de blocare a axului.
3. Răsuște patronul pentru a-l deschide.
4. Introdu coada accesoriului și strânge-o.
5. Strânge suplimentar cu cheia.
6. Eliberează butonul de blocare a axului.

SFATURI ȘI INDICAȚII

Folosirea mandrinei 401:

Înfiletează bine accesoriul în mandrină.

Accesoriile care trebuie să fie folosite cu această mandrină sunt:
414, 422, 429



Folosirea mandrinei 402*:

Slăbește șurubul.

Înlocuiește accesoriul.

Strânge șurubul. Nu strânge în exces

Accesoriile care trebuie să fie folosite cu această mandrină sunt:
409, 411, 412, 413, 420, 423, 425, 426, 540, 541, 542, 545 & 456

Utilizarea dispozitivului de prindere universală:

Acceptă accesoriile cu coada între 0,8 mm și 3,2 mm. Dispozitivul de prindere universală Dremel folosește un sistem asemănător ca orice mașină de găurit convențională și elimină necesitatea de folosire a unui patron. Îl poți slăbi și strânge manual.

Dremel 4200 și Dremel Micro sunt compatibile numai cu patronul de 3,2 mm.



Folosirea patroanelor:

Accesoriile Dremel au diferite dimensiuni ale axului, în funcție de accesoriu este posibil să fie nevoie să folosești un patron diferit. Dimensiunile de patron sunt: 3,2 mm / 2,4 mm / 1,6 mm / 0,8 mm. Unealta ta multifuncțională este echipată cu un patron de 3,2 mm.

Nu este compatibilă cu Dremel 4200 și Dremel Micro.



DREMEL® EZ SpeedClic



Folosirea Dremel EZ SpeedClic™:

EZ SpeedClic, sistemul unic de schimbare rapidă a accesoriilor uneltelor multifuncționale. Sistemul Dremel EZ SpeedClic permite schimbarea rapidă, ușoară și fără cheie a accesoriilor. În esență, mandrina unic patentată, fără înșurubare, permite schimbarea fără cheie a discurilor nefiind necesare șuruburi, în mai puțin de 10 secunde. Sistemul EZ SpeedClic Dremel® face ca schimbarea accesoriilor să fie de 6 ori mai rapidă decât în cazul utilizării unei mandrine standard. Pur și simplu TRAGE - ROTEȘTE - CUPLEAZĂ.



Capacul EZ Twist permite schimbarea rapidă, ușoară și fără cheie a accesoriilor, ceea ce înseamnă o durată mai scurtă a schimbării, permițându-ți să dedici timp mai mult pentru a finaliza proiectul mai repede. Aceste accesoriile sunt disponibile pentru o gamă largă de aplicații, de la tăiere la șlefuire, și se pot utiliza pe o varietate mare de materiale.

*Indicație: Pentru slăbirea și strângerea șuruburilor folosește partea de jos a unei chei.

SFATURI ȘI INDICAȚII

Impregnarea discurilor de lustruire cu componentă de lustruire:

Aceasta reprezintă un compus solid. Adaugă câteva picături de apă la compus, pornește unealta și atinge discul de lustruire cu compusul la turație redusă pentru a-l impregna.

De ce are unealta multifuncțională turații mari?

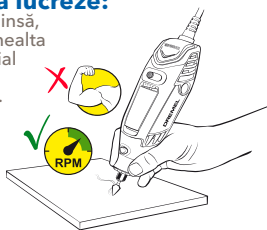
Turația ridicată la cuplarea accesoriului potrivit este cea care conferă caracterul util al unelei multifuncționale. În general, cele mai bune rezultate se obțin la efectuarea unor treceri mai puțin agresive, dar frecvente. Presiunea excesivă poate deteriora accesoriul și piesa de prelucrat.

Testează mai întâi:

Pentru a testa abilități noi, materiale sau accesorii, se recomandă să lucrezi mai întâi pe resturi de materiale, pentru a obține experiență înainte de a lucra la proiect.

Lasă unealta să lucreze:

Unealta trebuie împinsă, pur și simplu lasă unealta să lucreze pe material pentru a obține cel mai bun rezultat.



De unde pot cumpăra?

Puteți găsi online cel mai apropiat reprezentant: Accesați site-ul www.dremel.com și mergeți în secțiunea "Găsește un reprezentant".

Garanție:

Toate unelele Dremel au o garanție de 2 ani și toate atașamentele sunt prevăzute cu garanție de 1 an. Înregistrează-ți unealta prin MyDremel pentru a fi eligibil pentru un an suplimentar de garanție. Accesează pagina noastră de internet pentru a verifica disponibilitatea în țara ta.



Prinderea unelei:

Prindere cu o singură mână: Prinde unealta din partea superioară cu degetele curbate peste partea de sus a unelei și cu degetul mare pe dedesubt. Este utilă pentru perforarea orizontală

Prinderea cu două mâini oferă o stabilitate suplimentară. O prindere combinată superioară-inferioară oferă un suport ferm. Această prindere este utilă în special pentru polizare, șlefuire și lustruire.

Prinderea de tip creion este folosită în special pentru aplicațiile de detaliu de gravare, lustruire.



Prindere cu o mână - Prindere cu două mâini - Prindere de tip creion

Ghidaj turație (RPM):

Material	Turație Perforare	Turație Frezare	Turație curățare/ lustruire	Viteză gravare/ polizare	Viteză Modelare/ decupare	Tăiere	Turație șlefuire	Îndepărtarea cimentului	
Plastic	Plastic	5000-11000	NR*	5000-11000	12000-17000	9000-17000	5000-11000	5000-17000	NR*
Lemn	Lemn de esență moale	25000-35000	25000-35000	9000-11000	4000-35000	25000-35000	12000-35000	5000-35000	NR*
	Lemn de esență tare	18000-35000	18000-35000	9000-11000	4000-35000	12000-35000	12000-35000	5000-35000	NR*
Metal	Oțel	NR*	NR*	9000-24000	12000-35000	9000-35000	25000-35000	5000-35000	NR*
	Aluminiu/ alamă	12000-17000	NR*	5000-24000	9000-17000	12000-35000	25000-35000	5000-35000	NR*
Altele	Oțel/piatră	9000-17000	NR*	5000-24000	12000-17000	18000-35000	12000-35000	5000-35000	NR*
	Ceramică	9000-17000	NR*	5000-24000	25000-35000	18000-35000	12000-35000	5000-35000	12000-24000
	Sticlă	9000-17000	NR*	12000-24000	25000-35000	18000-35000	NR*	NR*	NR*

Turația este o parte importantă a formulei operaționale și depinde de mai multe variabile, incluzând densitatea materialului; tipul tăietorului folosit; și profunzimea la care este aplicat. Acestea sunt variabile care trebuie să fie considerate la fiecare aplicație, de preferat după încercarea pe material de probă. NR*: Nerecomandat

INSPIRAȚIE

Găsește informații despre produse, indicații de utilizare, inspirații pentru proiecte și multe altele pe pagina noastră de internet și pe rețelele noastre sociale.



WWW.DREMEL.COM



DREMEL®

**DREMEL EUROPE
KONIJNENBERG 60
4825 BD - BREDA
OLANDA
WWW.DREMEL.COM**