

DREMEL®



KURZ- ANLEITUNG

MULTIFUNKTIONSWERKZEUG-SYSTEM

Als Erfinder eines der weltweit am meisten geschätzten Werkzeuge hat Dremel hart daran gearbeitet, sein Werkzeug durch Vorsatzgeräte und Zubehöre, die sich gut anpassen und deinen Dremel noch vielseitiger machen, noch besser und nützlicher zu machen. Das Dremel Hochgeschwindigkeits-Multifunktionswerkzeug bietet ein komplettes System für verschiedenste Anwendungen mit einem zentralen Werkzeug. Dieses System macht deinen Dremel multifunktional, vielseitig und bedienerfreundlich.

Dremel Zubehöre sind nach Einsatzkategorien farbig codiert. So ist es für Benutzer und Verkäufer noch einfacher, die Zubehöre der richtigen Anwendung zuzuordnen. Das Dremel Multifunktionswerkzeug-System umfasst die folgenden Produkte:

Werkzeug

Zusammen mit dem richtigen Zubehör erreichst du mit einem Dremel Multifunktionswerkzeug ein perfektes Ergebnis bei allen Anwendungen. Durch seine variable Drehzahl kannst du mit ihm alle Arten von Materialien fräsen, gravieren, schärfen, schleifen, reinigen, polieren, schneiden und schmirgeln. Dremel bietet verschiedenartige Multifunktionswerkzeuge an: kabelgebundene und kabellose Geräte mit unterschiedlichen Leistungen und Größen. Dies erlaubt dir, das Werkzeug zu wählen, das deinen Bedürfnissen am besten entspricht.

Zubehöre

Dremel bietet dir eine große Auswahl an qualitativ hochwertigen Zubehören für verschiedene Anwendungen. Sie sind farbcodiert, sodass die richtige Auswahl für die entsprechende Anwendung leicht fällt.

Vorsatzgeräte

Das Dremel Sortiment umfasst viele verschiedene Vorsatzgeräte, die dein Dremel Multifunktionswerkzeug noch vielseitiger machen.



ÜBERSICHT MULTIFUNKTIONSWERKZEUG

1. Zubehörschaft

Dieses Dremel Zubehör wird in das Werkzeug eingespannt. Die häufigste Größe des Dremel Zubehörschafts ist 3,2 mm. Weitere Größen sind 2,4 mm, 1,6 mm und 0,8 mm.



2. Spannmutter

Durch Anziehen der Spannmutter werden die Greifer der Spannzange nach innen gedrückt und sichern das Zubehörteil. Vermeide ein zu starkes Anziehen.



3. Spannzange

Die Spannzange bietet die präziseste Möglichkeit, ein Zubehör in einem Hochgeschwindigkeitswerkzeug zu halten. Eine Spannzangenverbindung bleibt auch bei sehr hohen Drehzahlen und einem maximalen Druck fest. Die Spannzange befindet sich unterhalb der Spannmutter im Inneren der Werkzeugspindel.



4. Bohrfutter

Das Bohrfutter ermöglicht dem Benutzer, Zubehöre ohne die Verwendung einer Spannzange zu wechseln. Es ist einsetzbar mit den Dremel Hochgeschwindigkeits-Multifunktionswerkzeugen mit oder ohne Kabel sowie allen Vorsatzgeräten mit Ausnahme des Fräsvorsatzes, des Führungsvorsatzes, des Fugenmörtelentferners, des Kettenschärfvorsatzes und des Rasenmäherschärfvorsatzes.



5. Spindel

Dies ist der rotierende Teil des Dremel Werkzeugs, in das die Spannzange eingesetzt wird. Die Spindel hat ein Gewinde zum Anbringen der Spannmutter oder des Bohrfutters.



6. Schlüssel

Mit dem Schlüssel kann man die Spannmutter lösen und anziehen. Er ist auch als Schraubendreher für den Aufspanndorn 402 einsetzbar.



ÜBERSICHT MULTIFUNKTIONSWERKZEUG

8. Spindelarretierungsknopf

Verhindert das Rotieren der Spindel beim Lösen oder Entfernen der Spannmutter oder des Bohrfutters.

9. Ein-/Ausshalter

Schalte das Werkzeug mit dem Werkzeugschalter ein und aus. Seine optimale Position garantiert maximale Sicherheit.

11. Bügel

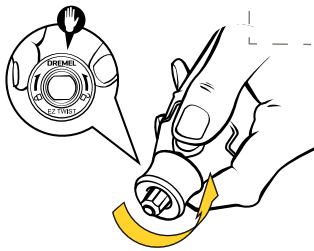
Eine Drahtschleife zum Aufhängen des Werkzeugs.

12. Drehzahlkontrolle

Stelle die Drehzahl des Multifunktionswerkzeugs über das Drehrad ein, damit du vollständige Kontrolle hast.

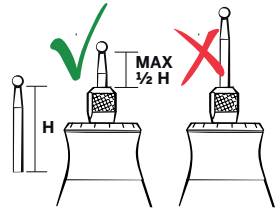
10. Lüftungsschlitze

Es ist eine ausreichende Belüftung für die Motor Kühlung notwendig. Achte beim Arbeiten mit deinem Dremel darauf, dass die Lüftungsschlitze nicht blockiert werden.



7. EZ Twist Anschlusskappe mit integriertem Spannzangenschlüssel

Erlaubt schnelle, schlüssellose Zubehörwechsel. Lässt sich vom Multifunktionswerkzeug abschrauben, wenn du andere Dremel Vorsatzgeräte auf das Gewinde schrauben möchtest.



Befestigung eines Zubehörs mit Bohrfutter



1. Das Werkzeug wird mit Bohrfutter geliefert
2. Drücke den Spindelarretierungsknopf.
3. Löse und entferne das Bohrfutter.
4. Drehe das Bohrfutter auf die Werkzeugspindel und halte dabei den Spindelarretierungsknopf gedrückt.
5. Wenn die Spannbacken des Bohrfutters sich zu schließen beginnen, setze den Schaft des Zubehörs in das Bohrfutter ein.
6. Ziehe mit dem Spannzangenschlüssel nach.

Befestigung eines Zubehörs mit Spannzange und Spannmutter



1. Dein Werkzeug ist bereits mit einer 3,2-mm-Spannzange und einer Spannmutter ausgestattet.
2. Drücke den Spindelarretierungsknopf.
3. Drehe die Spannzange, um sie zu öffnen.
4. Setze den Zubehörschaft ein und ziehe ihn fest.
5. Ziehe mit dem Spannzangenschlüssel nach.
6. Lasse den Spindelarretierungsknopf wieder los.

HINWEISE UND TIPPS

Verwendung des Aufspanndorns 401:

Schraube das Zubehör fest auf den Aufspanndorn.
Folgende Zubehöre können mit diesem Aufspanndorn verwendet werden:
414, 422, 429



Verwendung des Aufspanndorns 402*:

Löse die Schraube.
Tausche das Zubehör aus.
Ziehe die Schraube an, jedoch nicht zu fest.
Folgende Zubehöre können mit diesem Aufspanndorn verwendet werden:
409, 411, 412, 413, 420, 423, 425, 426, 540, 541, 542, 545 & 456



Verwendung des Bohrfutters:

Es kann für Zubehörteile von 0,8 mm bis 3,2 mm Schaftdurchmesser verwendet werden. Das Dremel Bohrfutter verwendet ein ähnliches System wie andere Bohrer. Es werden keine Spannzangen benötigt. Das Lösen und Festziehen kann per Hand erfolgen.
Dremel 4200 und Dremel Micro sind nur mit der 3,2-mm-Spannzange kompatibel.



Verwendung der Spannzangen:

Dremel Zubehöre besitzen unterschiedliche Schaftgrößen, für jedes Zubehör solltest du die passende Spannzange verwenden. Spannzangengrößen: 3,2 mm / 2,4 mm / 1,6 mm / 0,8 mm. Du erhältst dein Multifunktionswerkzeug mit einer Spannzange der Größe 3,2 mm. Nicht kompatibel mit Dremel 4200 und Dremel Micro.



DREMEL® EZ

SpeedClic

Verwendung des Dremel EZ SpeedClic™:

EZ SpeedClic: das einzigartige Schnellspannsystem für Zubehör der Dremel Multifunktionswerkzeuge. Das Dremel EZ SpeedClic-System ermöglicht schnelle und einfache Zubehörwechsel ohne Spannzangenschlüssel. Sein Herzstück ist der einzigartige, patentierte und schraubenlose Aufspanndorn, der einen werkzeuglosen Trennscheibenwechsel in weniger als 10 Sekunden ermöglicht. Mit dem Dremel® EZ SpeedClic-System können Zubehörwechsel sechs mal schneller als mit einem herkömmlichen Aufspanndorn durchgeführt werden. Einfach ZIEHEN - DREHEN - KLICKEN.



Die EZ Twist Anschlusskappe mit integriertem Spannzangenschlüssel ermöglicht einen schnellen, einfachen und schlüssellosen Zubehörwechsel. So bleibt mehr Zeit für die Arbeit an deinem Projekt und du erreichst eine schnellere Fertigstellung. Diese Zubehöre sind für zahlreiche Anwendungen vom Schneiden bis zum Schleifen erhältlich und können für verschiedenste Materialien genutzt werden.



*Hinweis: Verwende das Schlüsselende zum Lösen und Anziehen der Schrauben.

HINWEISE UND TIPPS

Imprägnieren der Polierräder mit Polierpaste:

Die Paste ist fest. Füge der Paste einige Tropfen Wasser hinzu, schalte das Werkzeug ein und tauche das Polierrad bei niedriger Geschwindigkeit in die Paste, um es zu imprägnieren.

Warum verfügt das Multifunktionswerkzeug über hohe Drehzahlen?

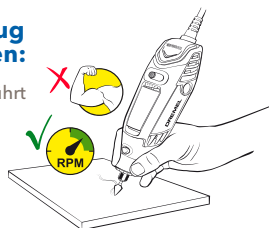
Eine hohe Drehzahl in Verbindung mit dem richtigen Zubehör macht das Multifunktionswerkzeug sehr nützlich. Die besten Ergebnisse erreicht man normalerweise mit vorsichtigeren, aber häufigeren Arbeitsdurchgängen. Ein zu hoher Druck kann sowohl das Zubehör als auch das Werkstück beschädigen.

Erst prüfen:

Wir empfehlen dir, zum Ausprobieren neuer Fertigkeiten, Materialien oder neuem Zubehör zunächst ein Testwerkstück zu bearbeiten, um ein wenig Erfahrung vor der Arbeit an deinem Projekt zu sammeln.

Lass das Werkzeug die Arbeit machen:

Das Werkzeug sollte ohne zu viel Druck geführt werden, überlasse für optimale Ergebnisse einfach dem Werkzeug die Arbeit am Material.



Wo sind die Produkte erhältlich?

Du kannst online einen Händler in deiner Nähe suchen: Gehe zu unserer Händlersuche auf www.dremel.com.

Garantie:

Alle Dremel Werkzeuge haben 2 Jahre Garantie, alle Vorsatzgeräte 1 Jahr. Registriere dein Werkzeug über MyDremel, um Anspruch auf ein zusätzliches Jahr Garantie zu erhalten. Besuche unsere Website, um die Verfügbarkeit in deinem Land zu prüfen.



Greifen des Werkzeugs:

Einhändiger Griff: Greife das Werkzeug von oben und lege dabei den Daumen unter das Werkzeug, die übrigen Finger umschließen den oberen Werkzeugteil („Tennisgriff“). Gut geeignet für horizontales Bohren.

Beidhändiger Griff: verleiht zusätzliche Stabilität. Eine Kombination aus Ober- und Untergriff gibt festen Halt. Dieser Griff eignet sich besonders zum Schleifen, Schmiegeln und Polieren.

Stiftgriff: wird hauptsächlich zum Gravieren und Polieren bei Feinarbeiten benutzt.



Einhändiger Griff - beidhändiger Griff - Stiftgriff

Drehzahlrichtwerte (1/min):

Material	Drehzahl Bohren	Drehzahl Fräsen	Drehzahl Reinigen/Polieren	Drehzahl Gravieren/Schleifen	Drehzahl Formen/Schnitzen	Schneiden	Drehzahl Schleifen	Entfernen von Mörtel	
Kunststoff	Kunststoff	5000-11000	NE*	5000-11000	12000-17000	9000-17000	5000-11000	5000-17000	NE*
Holz	Weichholz	25000-35000	25000-35000	9000-11000	4000-35000	25000-35000	12000-35000	5000-35000	NE*
	Hartholz	18000-35000	18000-35000	9000-11000	4000-35000	12000-35000	12000-35000	5000-35000	NE*
Metall	Stahl	NE*	NE*	9000-24000	12000-35000	9000-35000	25000-35000	5000-35000	NE*
	Aluminum/Messing	12000-17000	NE*	5000-24000	9000-17000	12000-35000	25000-35000	5000-35000	NE*
Sonstige Materialien	Stahl/Stein	9000-17000	NE*	5000-24000	12000-17000	18000-35000	12000-35000	5000-35000	NE*
	Keramik	9000-17000	NE*	5000-24000	25000-35000	18000-35000	12000-35000	5000-35000	12000-24000
	Glas	9000-17000	NE*	12000-24000	25000-35000	18000-35000	NE*	NE*	NE*

Die Drehzahl ist Teil der Betriebsformel. Sie ist abhängig von mehreren Variablen, einschließlich der Materialdichte, der Art des verwendeten Schneidwerkzeugs und der Tiefe des ausgeführten Schnitts. Diese Variablen sollten bei jeder Anwendung berücksichtigt werden. Wenn möglich sollten vorher Probeversuche mit Restmaterial erfolgen. NE*: nicht empfohlen

INSPIRATION

Produktinformationen, Anleitungen, Projektideen und mehr erhältst du auf unserer Internetseite und in unseren sozialen Medien.



WWW.DREMEL.COM



DREMEL®

**DREMEL EUROPE
KONIJNENBERG 60
4825 BD - BREDA
NIEDERLANDE
WWW.DREMEL.COM**