

DREMEL®

PIKAOPAS

MONITOIMITYÖKALUJÄRJESTELMÄ

Maailman arvostetuimpien työvälineiden joukkoon kuuluvan työkalun keksijänä Dremel on tehnyt suuria panostuksia tehdäkseen työkalustaan vieläkin hyödyllisemmän valmistamalla lisälaitteita ja tarvikkeita, jotka lisäävät ja monipuolistavat sen toimintoja. Dremelin suurinopeuksinen monitoimityökalu on kokonainen toiminnallisten vaihtoehtojen järjestelmä, joka rakentuu perustyökalun ympärille. Järjestelmä tekee työkalusta monikäyttöisen, monipuolisen ja helpon käyttää.

Dremel-tarvikkeet on värikoodattu käyttötarkoituksen mukaan, mikä helpottaa käyttäjien ja myyjäläiden henkilökunnan työtä kunkin sovelluksen valinnassa. Dremel-monitoimityökalujärjestelmä koostuu seuraavista tuotteista:

Työkalu

Dremel-monitoimityökalulla ja sopivalla tarvikkeella pääset optimaalisiin työtuloksiin kaikissa käyttökohteissa. Sen säädettävä nopeus mahdollistaa mitä erilaisimpien materiaalien työstön, kaiveruksen, jyrsinnän, teroituksen, katkaisuhionnan, puhdistuksen, kiillotuksen, leikkuun ja laikkahionnan. Dremel tarjoaa monia erilaisia monitoimityökaluja verkkovirta- tai akkukäyttöisinä versioina sekä eri teho- ja kokoluokissa. Näin voit valita täsmälleen sellaisen työkalun, joka sopii parhaiten omiin töihisi.

Tarvikkeet

Dremelillä on laaja valikoima laadukkaita tarvikkeita eri käyttötarkoituksiin. Tarvikkeet on värikoodattu, joten ne on helppo valita käyttötarkoituksen mukaan.

Lisälaitteet

Dremelin valikoimassa on monia erilaisia lisälaitteita, joilla teet Dremel-monitoimityökalustasi entistä monipuolisemman.



MONITOIMITYÖKALUN KAAVIOKUVA

1. Tarvikkeen karavarsi

Dremel-tarvikkeen työkaluun kiinnitettävä osa. Tarvikkeiden karavarsien koot vaihtelevat 3,2 mm:n ja 0,8 mm:n välillä (lähes kaikkien karavarsien koko on 3,2 mm).



2. Istukkamutteri

Istukkamutterin kiristäminen pakottaa istukkahylsyn "kynnet" sisäänpäin, jolloin tarvike kiinnittyy tukevasti. Älä kuitenkaan kiristä liikaa.



3. Istukkahylsy

Tarkin tapa kiinnittää tarvike suurinopeuksiseen monitoimityökaluun. Istukkahylsyt pysyvät luotettavasti kiinni myös tarvikkeen suuren nopeuden ja voimakkaan painamisen aikana. Istukkahylsy sijaitsee istukkamutterin alla työkalun akselin sisällä.



4. Multi-pikaistukka

Sen avulla voit vaihtaa tarvikkeita ilman, että käytät työkalussa istukkahylsyä. Toimii Dremelin johdollisissa ja johdottomissa suurinopeuksisissa monitoimityökaluissa sekä kaikissa lisälaitteissa pois lukien jyrsin, katkaisuohejain, laattasaumojen poistolaite, teräketjujen teroitin ja ruohonleikkurin terien teroitin.



5. Akseli

Dremel-monitoimityökalun pyörivä osa, johon istukkahylsy asennetaan. Akselissa on kierteet istukkamutterin tai pikaistukan kiinnittämiseen.



6. Avain

Käytetään istukkamutterin irrottamiseen ja kiristämiseen. Toimii myös ruuvitalttana karalle nro 402.



MONITOIMITYÖKALUN KAAVIOKUVA

8. Karalukkopainike

Estää varren pyörimisen, mikä auttaa istukkamutterin tai pikaistukan irrottamisessa.

9. Käynnistyskytkin

Optimaalisesti sijoitettu käynnistyskytkin takaa työkalun turvallisen käynnistykseen ja sammutuksen.

11. Ripustuslenkki

Lenkki, jota käytetään työkalun ripustamiseen.

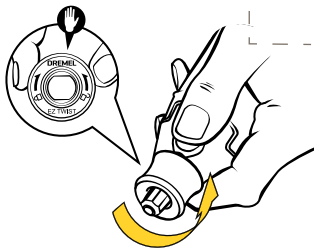
12. Nopeudensäädin

Monitoimityökalun nopeutta säädetään tarkasti säätörengaalla.



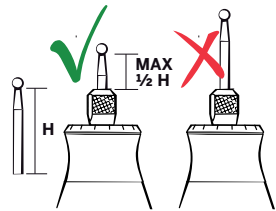
10. Ilmanvaihtoaukot

Kunnollinen ilmavirtaus on tarpeellinen, jotta moottori käy viileänä. Älä tuki ilma-aukkoja työkalua käyttäessäsi.



7. EZ Twist -kärki

Mahdollistaa tarvikkeiden nopean vaihdon ilman avainta. Kierrä irti monitoimityökalusta, jotta saat kierteet esiin Dremel-lisälaitteiden kiinnitystä varten.



Tarvikkeen kiinnittäminen työkaluun pikaistukan avulla



1. Työkalusi on varustettu pikaistukalla
2. Paina karalukkopainike pohjaan.
3. Löysää ja irrota istukka.
4. Aloita kiertämään istukkaa työkaluvarteen samalla kun pidät karalukkopainiketta pohjassa.
5. Kun leuat alkavat sulkeutua, aseta tarvikkeen varsi istukkaan.
6. Kiristä lisäksi avaimen kanssa.

Tarvikkeen kiinnittäminen työkaluun istukkahylsyn ja istukkamutterin avulla



1. Työkalusi on varustettu 3,2 mm:n istukkahylsällä ja istukkamutterilla.
2. Paina karalukkopainiketta.
3. Käännä istukkahylsyä, jolloin se aukeaa.
4. Työnnä tarvikkeen kara paikalleen ja kiristä se.
5. Kiristä lisäksi avaimen kanssa.
6. Vapauta karalukkopainike.

VINKKEJÄ JA OHJEITA

Karan 401 käyttö:

Kierrä tarvike tukevasti karaan.

Tämä karan kanssa käytettävät tarvikkeet ovat:

414, 422, 429



Karan 402* käyttö:

Löysää ruuvi.

Vaihda tarvike.

Kiristä ruuvi. Älä kiristä liikaa

Tämä karan kanssa käytettävät tarvikkeet ovat:

409, 411, 412, 413, 420, 423, 425, 426, 540, 541, 542, 545 & 456



Multi-pikaistukan käyttö:

Siihen voi asentaa tarvikkeita, joiden karavarren koko on 0,8-3,2 mm. Dremelin pikaistukkajärjestelmä on samanlainen kuin tavanomaisissa porakoneissa ja sen kanssa ei tarvita istukkahylsyä. Sen voi avata ja kiristää sormin.

Dremel 4200 ja Dremel Micro ovat yhteensopivia vain 3,2 mm:n istukkahylsyn kanssa.



Istukkahylsyjen käyttö:

Dremel-tarvikkeilla on erilaisia karavarren kokoja. Tarvikkeesta riippuen saatat tarvita eri istukkahylsyn. Valikoimassa olevat istukkahylsyjen koot: 3,2 mm / 2,4 mm / 1,6 mm / 0,8 mm.

Monitoimityökalu on varustettu 3,2 mm:n istukkahylsällä.

Ei yhteensopiva Dremel 4200:n ja Dremel Micron kanssa.



DREMEL® EZ SpeedClic



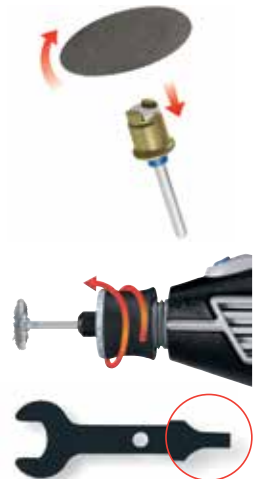
Dremel EZ SpeedClic™:n käyttö:

EZ SpeedClic, ainutlaatuinen ja nopea monitoimityökalun tarvikkeiden vaihtojärjestelmä. Dremel EZ SpeedClic -järjestelmä mahdollistaa tarvikkeiden nopean ja helpon vaihdon ilman avainta. Sen ainutlaatuinen patentoitu, kierteetön kara mahdollistaa laikan vaihdon ilman ruuveja ja avaimia alle 10 sekunnissa. The Dremel® EZ SpeedClic -järjestelmällä saat vaihdettua tarvikkeet 6 kertaa nopeammin tavalliseen karaan verrattuna. VEDÄ - KÄÄNNÄ - NAPSAUTA kätevästi paikalleen.



EZ Twist -kärki mahdollistaa tarvikkeiden nopean ja helpon vaihdon. Lyhyemmän vaihtoajan ansiosta saat työprojektit valmiiksi entistä nopeammin. Laaja tarvikevalikoima tarjoaa monipuoliset käyttömahdollisuudet, esimerkiksi leikkuu- ja hiontatyöt mitä erilaisimpiin materiaaleihin.

*Vinkki: avaa ja kiristä ruuvit avaimen alaosalla.



VINKKEJÄ JA OHJEITA

Kiillotusaineen käyttö kiillotuslaikoissa:

Tämä on kiinteä kiillotusaine. Lisää muutama tippa vettä kiillotusaineeseen, käynnistä työkalu ja kosketa kiillotuslaikalla kiillotusaineeseen hitaalla pyörimisnopeudella, niin että kiillotusaine levittyy pinnalle tasaisesti.

Miksi monitoimityökalu tarjoaa suuria nopeuksia?

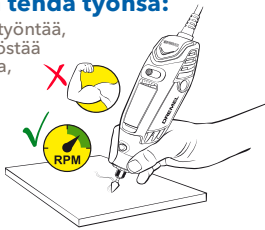
Suuri nopeus sopivan tarvikkeen kanssa mahdollistaa monitoimityökalun tehokkaan käytön. Parhaat tulokset saavutetaan yleensä kevyesti painamalla ja usealla työstökerralla. Liiallinen painaminen voi vahingoittaa tarviketta ja työkalupäätä.

Testaa ensiksi:

Uusia työtapoja, materiaaleja tai tarvikkeita kannattaa ensin kokeilla hukkapoloihin, jotta saat hieman kokemusta ennen varsinaista työprojektia.

Anna työkalun tehdä työnsä:

Työkalua tulee vain työntää, eli anna työkalun työstää tasaisesti materiaalia, mikä takaa parhaan työtuloksen.



Mistä ostaa?

Löydät lähimmän jälleenmyyjän Internetistä: Mene jälleenmyyjähakuun osoitteessa www.dremel.com

Takuu:

Kaikkien Dremel-työkalujen takuu on 2 vuotta ja kaikille tarvikkeille myönnetään 1 vuoden takuu. Rekisteröi työkalu MyDremelin kautta, jotta voit pidentää takuuta yhdellä lisävuoodelle. Vierailte verkkosivustollamme, josta näet, onko tämä etu tarjolla omissa maassasi.



Työkalun pitely:

Yhden käden ote: Työkalun yläpuolinen ote, jossa sormet ovat kiertyneenä työkalun yläosan yli ja peukalo alapuolelle (tennismailaote). Se on hyödyllinen vaakatasossa poratessa

Kahden käden ote antaa lisää vakautta. Ala- ja yläpuolinen yhdistelmäote antaa hyvän tuen. Tämä ote on erityisen hyödyllinen katkaisuhionnassa, laikkahionnassa ja kiillotuksessa.

Kynäotetta käytetään yleensä kaiverruksessa ja yksityiskohtaisessa kiillotustyössä.



Yhden käden ote - Kahden käden ote - Kynäote

Nopeusohje (r/min):

Materiaali	Nopeus Poraus	Nopeus Jyrsintä	Nopeus Puhdistus/kiillotus	Nopeus Kaiverrus/katkaisuhionta	Nopeus Muotoilu/veisto	Katkaisu	Nopeus Hionta	Laastisau-man poisto	
Muovit	Muovit	5 000-11 000	NR*	5 000-11 000	12 000-17 000	9 000-17 000	5 000-11 000	5 000-17 000	NR*
Puu	Pehmeä puu	25 000-35 000	25 000-35 000	9 000-11 000	4 000-35 000	25 000-35 000	12 000-35 000	5 000-35 000	NR*
	Kova puu	18 000-35 000	18 000-35 000	9 000-11 000	4 000-35 000	12 000-35 000	12 000-35 000	5 000-35 000	NR*
Metalli	Teräs	NR*	NR*	9 000-24 000	12 000-35 000	9 000-35 000	25 000-35 000	5 000-35 000	NR*
	Alumiini/messinki	12 000-17 000	NR*	5 000-24 000	9 000-17 000	12 000-35 000	25 000-35 000	5 000-35 000	NR*
Muut	Teräs/kivimateriaali	9 000-17 000	NR*	5 000-24 000	12 000-17 000	18 000-35 000	12 000-35 000	5 000-35 000	NR*
	Keramiikka	9 000-17 000	NR*	5 000-24 000	25 000-35 000	18 000-35 000	12 000-35 000	5 000-35 000	12 000-24 000
	Lasi	9 000-17 000	NR*	12 000-24 000	25 000-35 000	18 000-35 000	NR*	NR*	NR*

Nopeus vaikuttaa osaltaan käyttötapaan ja riippuu useasta huomioitavasta muuttujasta, mm. materiaalin tiheydestä, käytettävästi terätyypistä ja työkalupäleen leikkauksyydestä. Nämä muuttujat tulee huomioida kulloisessakin käyttökohteessa, mieluiten muutaman hukkapalaan tehdyn kokeilukerran jälkeen. NR*: Ei suositella

INSPIRAATIO

Löydä tuotetietoja, työohjeita, inspiraatiota projekteihin ja paljon muuta verkkosivustoltamme ja sosiaalisen median kanaviltamme.



WWW.DREMEL.COM

 Dremel



 @Dremel_ea



 Dremel



 #Dremel



DREMEL®

**DREMEL EUROPE
KONIJNENBERG 60
4825 BD - BREDA
ALANKOMAAT
WWW.DREMEL.COM**