


# DREMEL®



**GUIDE DE  
DÉMARRAGE  
RAPIDE**

# SYSTÈME D'OUTILS MULTI-USAGE

Inventeur de l'une des marques d'outillage les plus réputées au monde, Dremel a mis son savoir-faire dans le perfectionnement continu et la polyvalence de ses outils en développant des adaptations et des accessoires d'une grande rapidité et facilité de montage. L'outil multi-usage haute vitesse se compose d'un système complet d'options fonctionnelles associées à un outil de base. Ce système donne à l'outil ses caractéristiques de multi-fonctionnalité, de polyvalence et de facilité d'utilisation.

Les accessoires Dremel se distinguent par un code de couleur en fonction de leur catégorie d'application, ce qui facilite leur classification tant pour l'utilisateur que pour le conseiller de vente en magasin. Le système d'outils multi-usage Dremel est composé des produits suivants :

## Outil

Associé au bon accessoire, l'outil multi-usage Dremel vous permet d'obtenir un résultat parfait dans toutes les applications. Sa vitesse élevée et variable permet de l'utiliser pour graver, sculpter, défoncer, affûter, meuler, nettoyer, polir, découper ou poncer une grande variété de matériaux. Dremel propose plusieurs types d'outils multi-usage, filaires et sans fil, de différents tailles et puissances. Cela vous permet de choisir celui qui répond le mieux à vos besoins.

## Accessoires

Dremel vous offre une grande variété d'accessoires de haute qualité pour des applications variées. Les accessoires sont classés par couleur et peuvent être donc plus facilement choisis en fonction de l'application prévue.

## Adaptations

La gamme Dremel inclut de nombreuses adaptations qui rendent votre outil Dremel multi-usage encore plus polyvalent.



# CONSTITUTION D'UN OUTIL MULTI-USAGE

## 1. Tige de l'accessoire

Cette partie de l'accessoire doit être insérée dans la pince. Le diamètre de la tige peut aller de 3,2 mm à 0,8 mm (la plupart des accessoires ont une tige de 3,2 mm).



## 2. Écrou de blocage

En serrant cet écrou, la pince de serrage se referme, fixant ainsi l'accessoire. Évitez un serrage excessif.



## 3. Pince de serrage

C'est le moyen le plus précis de maintenir un accessoire dans l'outil multi-usage haute vitesse. Même à des vitesses élevées, et sous une pression maximale, la pince ne peut pas se desserrer. La pince est située sous l'écrou de blocage, à l'intérieur de l'arbre de l'outil.



## 4. Mandrin universel

Permet de changer d'accessoire sans utiliser de pince de serrage. Il est compatible avec les outils à vitesse élevée Dremel, avec fil ou sans-fil et toutes les adaptations, à l'exception de l'adaptation défonceuse, du guide de découpe, du kit pour descelllement de joint, des dispositifs d'affûtage de chaînes de tronçonneuses et de lames de tondeuses.



## 5. Arbre de l'outil

La partie rotative de l'outil multi-usage Dremel dans laquelle est insérée la pince de serrage. L'arbre est fileté pour fixer l'écrou et la pince ou le mandrin autoserrant.



## 6. Clé

Utilisée pour serrer/enlever l'écrou de blocage. Comporte également un tournevis pour les mandrins 402 et 401.



# CONSTITUTION D'UN OUTIL MULTI-USAGE

## 8. Bouton de blocage de la rotation

Lorsqu'il est enfoncé, il empêche la rotation de l'arbre fileté, ce qui permet de fixer/enlever l'écrou de blocage ou le mandrin universel.

## 9. Interrupteur Marche/Arrêt

Positionné de façon à offrir une sécurité maximale, l'interrupteur permet de mettre en marche et d'éteindre l'outil.

## 11. Crochet de suspension

Crochet en métal pour suspendre l'outil.

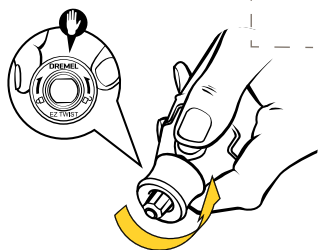
## 12. Réglage de vitesse

Réglez à l'aide de la molette la vitesse permettant d'avoir une maîtrise parfaite de l'outil multi-usage.



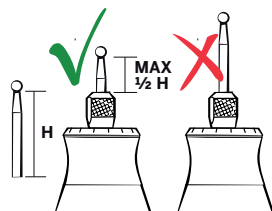
## 10. Ouïes d'aération

Une ventilation correcte est nécessaire au refroidissement du moteur. Veillez à ne pas masquer les ouïes d'aération pendant le fonctionnement de l'outil.



## 7. Embout EZ Twist

Permet de changer rapidement d'accessoire, sans clé. À dévisser de l'outil pour faire apparaître le nez fileté de l'outil sur lequel viennent se fixer les adaptations Dremel.



## Fixation d'un accessoire sur l'outil à l'aide du mandrin universel



1. Votre outil multi-usage est fourni avec un mandrin universel
2. Appuyez sur le bouton de blocage de la rotation.
3. Desserrez et retirez le mandrin.
4. Commencez à visser le mandrin sur la tige fileté de l'outil tout en maintenant le bouton de blocage de la rotation enfoncé.
5. Lorsque les mors du mandrin commencent à se resserrer, insérez la tige de l'accessoire dans le mandrin.
6. Serrez le mandrin avec la clé.

## Fixer un accessoire sur l'outil à l'aide de la pince et de son écrou.



1. Votre outil est fourni avec une pince de serrage et un écrou de 3,2 mm.
2. Enfonchez le bouton de blocage de la rotation.
3. Ouvrez la pince en la tournant.
4. Insérez la tige de l'accessoire et vissez-la.
5. Serrez le mandrin avec la clé.
6. Relâchez le bouton de blocage de la rotation.

# TRUCS ET ASTUCES

## Utilisation du mandrin 401 :

Vissez l'accessoire fermement sur le mandrin.

Ce mandrin est conçu pour les accessoires suivants :

414, 422, 429



## Utilisation du mandrin 402\* :

Dévissez la vis de serrage.

Mettez en place l'accessoire.

Vissez la vis de serrage. Ne serrez pas trop fort

Ce mandrin est conçu pour les accessoires suivants :

409, 411, 412, 413, 420, 423, 425, 426, 540, 541, 542, 545 & 456



## Utilisation du mandrin universel :

Ce mandrin accepte des accessoires avec un diamètre de tige allant 0,8 mm à 3,2 mm.

Le mandrin universel Dremel fonctionne suivant le même principe que le mandrin d'une perceuse conventionnelle et ne nécessite aucune pince de serrage. Vous pouvez serrer et desserrer le mandrin à la main.

Le Dremel 4200 et le Dremel Micro sont seulement compatibles avec la pince de serrage de 3,2 mm.



## Utilisation des pinces de serrage :

Les accessoires Dremel n'ont pas tous le même diamètre de tige. Selon l'accessoire que vous utilisez, vous aurez besoin d'une pince de serrage différente. Tailles de pinces de serrage disponibles : 3,2 mm / 2,4 mm / 1,6 mm / 0,8 mm. Votre outil multi-usage est fourni avec une pince de serrage de 3,2 mm.

Non compatible avec le Dremel 4200 et le Dremel Micro.



## DREMEL® EZ SpeedClic



## Utilisation du système Dremel EZ SpeedClic™:

EZ SpeedClic, le système de changement d'accessoires rapide innovant pour outils multi-usage.

Le système EZ SpeedClic permet des changements d'accessoires faciles, rapides et sans clé.

Grâce au mandrin sans vis breveté unique en son genre, il est possible de changer de disque

en moins de 10 secondes, sans clé et sans vis. Le système EZ SpeedClic Dremel® permet

de changer d'accessoire 6 fois plus rapidement qu'avec un mandrin standard. Il suffit de

TIRER - TOURNER - CLIPSER.



L'embout EZ Twist permet de changer d'accessoires rapidement, facilement et

sans clé. Comme vous perdez moins de temps à changer d'accessoire, vous

pouvez consacrer plus de temps à votre projet et le terminer plus rapidement.

Ces accessoires sont disponibles pour un grand nombre d'applications, de la

découpe au ponçage, sur de nombreux matériaux.



\*Astuce : Pour dévisser et visser des vis, utilisez la petite extrémité de la clé.

# TRUCS ET ASTUCES

## Imprégnation des disques à polir avec de la pâte à polir :

Il s'agit d'une pâte solide. Ajoutez quelques gouttes d'eau à la pâte, mettez en marche l'outil et imprégnez le disque avec la pâte en sélectionnant une vitesse de rotation faible.

## Pourquoi les outils multi-usage ont-ils une vitesse de rotation élevée ?

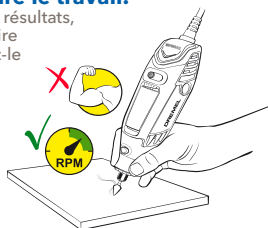
C'est quand il est utilisé à vitesse élevée avec le bon accessoire qu'un outil multi-usage s'avère d'une grande utilité. Les meilleurs résultats sont obtenus en effectuant des passes répétées sans exercer beaucoup de pression. Une pression excessive peut endommager l'accessoire et la pièce.

## Commencez par vous exercer :

Avant d'essayer de nouvelles techniques, de travailler sur de nouveaux matériaux ou avec de nouveaux accessoires dans le cadre d'un projet, exercez-vous sur une chute de matériau pour acquérir un peu d'expérience.

## Laissez l'outil faire le travail.

Pour obtenir de bons résultats, contentez-vous de faire avancer l'outil, laissez-le faire le travail sur le matériau.



## Où acheter les produits Dremel ?

Vous trouverez votre distributeur le plus proche à la rubrique «Trouver un distributeur» sur notre site internet [www.dremel.com](http://www.dremel.com)

## Garantie :

Tous les outils Dremel ont 2 ans de garantie et toutes les adaptations 1 an de garantie.

Pour bénéficier d'une année de garantie supplémentaire, enregistrez votre outil via MyDremel. Pour connaître la disponibilité dans votre pays, consultez notre site Internet.



## Prise en main de l'outil :

Avec une seule main : Saisissez le corps de l'outil avec les doigts en plaçant le pouce sur l'outil (comme pour une raquette de tennis). C'est la position idéale pour percer horizontalement

Avec deux mains pour une meilleure stabilité. Une main placée au-dessus et une main placée en dessous pour une prise en main ferme. Cette position est particulièrement recommandée pour le meulage, le ponçage et le polissage.

Façon stylo : principalement pour la gravure, le polissage et toutes les applications demandant une grande précision de travail.



Avec une seule main - Avec deux mains - Façon stylo

## Guide de sélection de vitesse de rotation (tr/min) :

Matériau		Perçage	Défonçage	Nettoyage/ polissage	Gravure/ meulage	Façonnage/ sculpture	Découpe	Ponçage	Déjointage
Plastiques	Plastiques	5.000- 11.000	NR*	5.000- 11.000	12.000- 17.000	9.000- 17.000	5.000- 11.000	5.000- 17.000	NR*
	Bois								
	Bois tendre	25.000- 35.000	25.000- 35.000	9.000- 11.000	4.000- 35.000	25.000- 35.000	12.000- 35.000	5.000- 35.000	NR*
	Bois dur	18.000- 35.000	18.000- 35.000	9.000- 11.000	4.000- 35.000	12.000- 35.000	12.000- 35.000	5.000- 35.000	NR*
Métaux	Acier	NR*	NR*	9.000- 24.000	12.000- 35.000	9.000- 35.000	25.000- 35.000	5.000- 35.000	NR*
	Aluminium/ laiton	12.000- 17.000	NR*	5.000- 24.000	9.000- 17.000	12.000- 35.000	25.000- 35.000	5.000- 35.000	NR*
Autres	Acier/pierre	9.000- 17.000	NR*	5.000- 24.000	12.000- 17.000	18.000- 35.000	12.000- 35.000	5.000- 35.000	NR*
	Céramique	9.000- 17.000	NR*	5.000- 24.000	25.000- 35.000	18.000- 35.000	12.000- 35.000	5.000- 35.000	12.000- 24.000
	Verre	9.000- 17.000	NR*	12.000- 24.000	25.000- 35.000	18.000- 35.000	NR*	NR*	NR*

La vitesse de rotation est une composante de l'utilisation d'un outil Dremel ; il faut aussi prendre en compte la densité du matériau, le type de l'accessoire utilisé et la profondeur de coupe souhaitée. Ces critères doivent être examinés pour chaque application, de préférence après avoir testé sur un bout du matériau. NR\* : Non recommandé

# INSPIRATION

Vous trouverez des informations sur les produits, des tutoriels, des idées de projets et plus encore sur notre site et les réseaux sociaux.



[WWW.DREMEL.COM](http://WWW.DREMEL.COM)



# DREMEL®

**DREMEL EUROPE  
KONIJNENBERG 60  
4825 BD - BREDA  
THE NETHERLANDS  
[WWW.DREMEL.COM](http://WWW.DREMEL.COM)**