

DREMEL®

HIZLI BAŞLANGIÇ KILAVUZU



ÇOK AMAÇLI EL MOTORU SİSTEMİ

Dünya üzerindeki en değerli aletlerden birinin mucidi olan Dremel, aletinin değerini birbirlerine uyumlu ve farklı işlevler katan bağlantı parçaları ve aksesuarlar üreterek artırmak için çok çalıştı. Dremel'in yüksek hızlı çok amaçlı el motoru, aleti merkez alarak birçok işlevsel seçenek sunan bütün bir sistemden oluşur. Bu sistem aleti çok işlevli, çok yönlü ve kolay kullanılabilir hale getirir.

Dremel aksesuarları tüketicilerin ve mağaza çalışanlarının istedikleri uygulamayı seçebilmeleri için kullanım kategorilerine göre farklı renklerle kodlanmıştır. Dremel çok amaçlı el motoru sistemi aşağıdaki ürünlerden oluşur:

Alet

Dremel çok amaçlı el motoru, doğru aksesuar ile kombine edildiğinde tüm uygulamalarda mükemmel sonuçlara ulaşmanıza olanak sağlar. Değişken ve yüksek hızı, her çeşit malzemede oyma, gravür, frezeleme, bileme, taşlama, temizleme, polisaj, kesme ve zımparalama olanağı sağlar. Dremel, çeşitli güç ve boyutlarda, kablolu ve akülü tiplerde olmak üzere farklı çok amaçlı el motorları sunar. Böylece ihtiyaçlarınızı en iyi karşılayan aleti seçebilirsiniz.

Aksesuarlar

Dremel farklı uygulamalar için yüksek kalitede, geniş bir aksesuar gamı sunar. Renkli kodları sayesinde istenen uygulamaya paralel olarak kolayca seçilebilirler.

Bağlantı parçaları

Dremel ürün gamı, Dremel çok amaçlı el motorunuzu daha da çok yönlü hale getiren birçok farklı bağlantı parçasına sahiptir.



ÇOK AMAÇLI EL MOTORU ŞEMASI

1. Aksesuar sapı

Alete takılan Dremel aksesuarı parçası. Aksesuar sapı boyutları 3,2 mm - 0,8 mm arasında değişir (sapların neredeyse tümü 3,2 mm boyutludur).



2. Penset somunu

Penset somununu germek pensetin tırnaklarını içeri doğru iterek aksesuar kullanımında güvenlik sağlar. Aşırı germekten kaçının.



3. Penset

Yüksek hızlı bir çok amaçlı el motorunda aksesuar sabitlemenin en hassas yolu. Pensetler, yüksek devir ve maksimum basınç altında dahi gevşemez. Penset, alet şaftının içinde penset somununun altında yer alır.

4. Çok amaçlı mandren

Alete penset kullanmadan aksesuar değişimine olanak tanır. Freze, kesme kılavuzu, harç kazıma, zincirli ağaç kesme testeresi bileme ve çim biçme makinesi bileme bağlantı parçaları hariç Dremel kablolu ve akülü yüksek hızlı çok amaçlı el motorları ve tüm bağlantı parçaları ile birlikte kullanılabilir.

5. Şaft

Dremel çok amaçlı el motorunda pensetin takıldığı döner parça. Şaft, penset somunu veya çok amaçlı mandreni takabilmek için dişli yapıya sahiptir.



6. Mandren anahtarı

Penset somununu gevşetmek ve sıkmak için kullanılır. 402 no'lu mandren için tornavida görevini de yerine getirir.



ÇOK AMAÇLI EL MOTORU ŞEMASI

8. Mil kilitleme butonu

Milin dönmesini önleyerek penset somunu veya çok amaçlı mandrenin gevşetilmesi veya çıkarılmasına yardımcı olur.

9. Aç/kapa anahtarı

Maksimum güvenlik sağlamak üzere en uygun şekilde konumlandırılmış alet anahtarını kullanarak aleti açıp kapatın.

11. Halka

Aleti asmak için kullanılan tel halka.

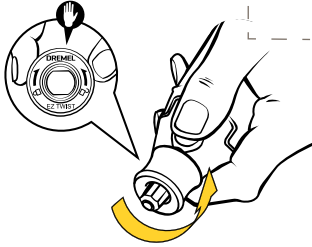
12. Hız kontrolü

Size tam kontrol olanağı sağlayan döner kadranı kullanarak çok amaçlı el motorunun hızını ayarlayabilirsiniz.



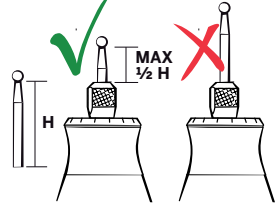
10. Havalandırma kanalları

Motorun çalışırken ısınmaması için düzgün hava akışına ihtiyaç vardır. Aleti kullanırken havalandırma kanallarını tıkamayın.



7. EZ Twist uç başlığı

Mandren anahtarına gerek olmadan aksesuarları hızlıca değiştirme olanağı sağlar. Çok amaçlı el motorundan sökülerek çıkarıldığında Dremel bağlantı parçalarının takılabileceği dişli yapı ortaya çıkar.



Çok amaçlı mandreni kullanarak alete aksesuar sabitleme



1. Aletiniz, bir adet çok amaçlı mandren ile birlikte sunulur
2. Mil kilitleme butonuna basın.
3. Mandreni gevşetin ve çıkarın.
4. Mil kilitleme düğmesine basın ve çok amaçlı mandreni alet şaftına vidalamaya başlayın.
5. Çeneler kapanmaya başlarken aksesuar milini mandrenin içine yerleştirin.
6. Anahtar kullanarak son bir kez çevirin.

Bir aksesuarı, penset ve penset somunu kullanarak alete sabitleme



1. Aletiniz 3,2 mm penset ve penset somunu ile birlikte sevk edilir.
2. Mil kilitleme butonuna basın.
3. Penseti çevirerek açın.
4. Aksesuarın sapını yerleştirip sıkıştırın.
5. Anahtar kullanarak son bir kez çevirin.
6. Mil kilitleme butonunu serbest bırakın.

ÖNERİLER VE İPUÇLARI

401 no'lu mandrenin kullanımı:

Aksesuarı mandrene sıkıca vidalayın.

Bu mandrenle kullanılacak aksesuarlar şunlardır:

414, 422, 429

402 no'lu mandrenin kullanımı:

Vidayı sökün.

Aksesuarı değiştirin.

Vidayı sıkın. Aşırı sıkma yapmayın

Bu mandrenle kullanılacak aksesuarlar şunlardır:

409, 411, 412, 413, 420, 423, 425, 426, 540, 541, 542, 545 & 456

Çok amaçlı mandren kullanımı:

0,8 mm ile 3,2 mm arasında saplara sahip aksesuarlar uygundur. Dremel çok amaçlı mandren geleneksel matkaplar gibi bir sisteme sahiptir ve penset kullanmaya gerek yoktur. Ellerinizi kullanarak gevşetebilir ve sıkabilirsiniz.

Dremel 4200 ve Dremel Micro sadece 3,2 mm penset ile uyumludur.

Penset kullanımı:

Dremel aksesuarlar farklı mil ölçülerine sahiptir; aksesuara bağlı olarak farklı bir penset kullanmaya ihtiyaç duyulabilir. Penset boyutları: 3,2 mm / 2,4 mm / 1,6 mm / 0,8 mm. Çok amaçlı el motoru, 3,2 mm penset ile gelir.

Dremel 4200 ve Dremel Micro ile uyumlu değildir.

DREMEL® EZ SpeedClic

Dremel EZ SpeedClic™ kullanımı:

EZ SpeedClic, çok amaçlı el motoru için benzersiz hızlı aksesuar değiştirme sistemidir. Dremel EZ SpeedClic sistemi hızlı, kolay ve anahtarsız aksesuar değişimi sağlar. Sistemin temeli olan benzersiz patentli, vidasız mandren 10 saniyeden daha kısa bir sürede vidaya gerek kalmadan anahtarsız olarak disk değiştirme olanağı sunar. Dremel® EZ SpeedClic sistemi, aksesuar değişimlerini standart bir mandren kullanmaktan 6 kat daha hızlı hale getirir. Sadece ÇEKİN - ÇEVİRİN - TIKLATIN.



EZ Twist Uç Başlığı hızlı, kolay ve anahtarsız aksesuar değişimi sağlar ve böylece aksesuar değiştirme süresini kısaltarak projenize daha fazla vakit ayırmanıza ve onu daha hızlı tamamlamanıza yardımcı olur. Bu aksesuarlar kesme işlerinden zımparalamaya kadar çok geniş bir uygulama alanı için sunulmuştur ve çok çeşitli malzemeler üzerinde kullanılabilir.

*Öneri: Vidaları sökmek ve sıkma için anahtarın altını kullanın.



ÖNERİLER VE İPUÇLARI

Polisaj disklerini parlatma macunu ile emprenye etmek:

Bu katı bir macundur. Macuna birkaç damla su ekleyin, aleti açın ve parlatma diskini düşük devirdeyken macuna hafifçe değdirerek emprenye edin.

Çok amaçlı el motoru neden yüksek devir hızına sahiptir?

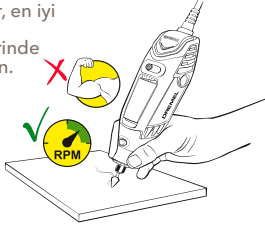
Çok amaçlı el motorunu bu kadar kullanışlı yapan etken, doğru aksesuarlarla birlikte yüksek hız kullanılmasıdır. En iyi sonuç için genellikle daha az agresif olarak ve daha sık geçiş yaparak sağlanır. Aşırı basınç, aksesuara ve iş parçasına zarar verebilir.

Önce test edin:

Yeni beceriler, malzemeler veya aksesuarlar denemek üzere projenizde çalışmaya başlamadan önce biraz deneyim kazanmak için başta hurda malzemelerle çalışmanız önerilir.

Bırakın işi alet yapsın:

Aleti imteniz gerekir, en iyi sonucu almak için aletin malzeme üzerinde çalışmasına izin verin.



Nereden satın almalı?

En yakın bayimizi çevrimizci olarak bulabilirsiniz: www.dremel.com adresindeki bayi arama bölümüne gidin

Garanti:

Tüm Dremel aletleri 2 yıl garantilidir ve tüm bağlantı parçaları 1 yıl garantilidir. Aletinizi MyDremel aracılığıyla kaydedin ve bir yıllık ek garantiyi hak kazanın. Ülkenizdeki kullanılabilirlik için web sitemizi ziyaret edin.



Alet tutamakları:

Tek eli tutamak: Parmakların aletin üzerine doğru kıvrıldığı ve baş parmağın altta kaldığı üstten kavranan tutamak (Tenis tipi alttan kavranan tutamak). Yatay delmede kullanılır

İki eli tutamaklar ilave denge sağlar. Altan ve üstten kavrama kombinasyonu sağlam destek sağlar. Tutamak özellikle taşlama, zımparalama ve polisaj için yararlıdır.

Kalem tutamak temel olarak gravür ve detaylı uygulamalarda parlatma için kullanılır.



Tek eli tutamak - İki eli tutamak - Kalem tutamak

Hız kılavuzu (DEV/DAK):

Malzeme	Devir hızı Delme	Devir hızı Frezeleme	Devir hızı Temizleme/ Parlatma	Devir hızı Gravür/ Taşlama	Devir hızı Şekil verme/ Oyma	Kesme	Devir hızı Zımparalama	Harç Kazıma	
Plastikler	Plastikler	5000-11000	NR*	5000-11000	12000-17000	9000-17000	5000-11000	5000-17000	NR*
Ahşap	Yumuşak ahşap	25000-35000	25000-35000	9000-11000	4000-35000	25000-35000	12000-35000	5000-35000	NR*
	Sert ahşap	18000-35000	18000-35000	9000-11000	4000-35000	12000-35000	12000-35000	5000-35000	NR*
Metal	Çelik	NR*	NR*	9000-24000	12000-35000	9000-35000	25000-35000	5000-35000	NR*
	Alüminyum/Pirinç	12000-17000	NR*	5000-24000	9000-17000	12000-35000	25000-35000	5000-35000	NR*
Diğerleri	Çelik/Taş	9000-17000	NR*	5000-24000	12000-17000	18000-35000	12000-35000	5000-35000	NR*
	Seramik	9000-17000	NR*	5000-24000	25000-35000	18000-35000	12000-35000	5000-35000	12000-24000
	Cam	9000-17000	NR*	12000-24000	25000-35000	18000-35000	NR*	NR*	NR*

Devir hızı, çalışma formülünün parçasıdır ve malzeme yoğunluğu, kullanılan kesici tipi ve kesme derinliğini de içeren farklı değişkenlere bağlıdır. Bu değişkenler tercihen atık malzeme kullanılarak yapılan denemelerden sonra her uygulama esnasında göz önüne alınmalıdır. NR*: Önerilmez

İLHAM ALIN

Web sitemizde ve sosyal kanallarımızda ürün bilgileri, nasıl yapılır bilgileri, proje fikirleri ve daha fazlasını bulabilirsiniz.



WWW.DREMEL.COM



DREMEL®

**DREMEL AVRUPA
KONIJNENBERG 60
4825 BD - BREDA
HOLLANDA
WWW.DREMEL.COM**