

DREMEL®

快速
入門
指南



多功能工具系統

身為全球最受矚目的工具創新製造商之一，Dremel不斷致力於透過製造能輕鬆調整與改變工具功能之輔件與配件來提升工具的價值。Dremel高速多功能工具是一套以核心工具為中心的多功能系統。此系統讓工具擁有多種功能且易於使用。

Dremel配件均依使用類別以色碼區分，方便消費者及門市人員選擇合適的應用。Dremel多功能工具系統由以下產品所組成：

工具

Dremel多功能工具搭配正確的配件可讓您在所有應用中都能有完美的表現。其可變的高轉速馬達，適合對各種材質進行雕刻、刻磨、刨削、磨利、研磨、清潔、拋光、切割與砂磨等作業。Dremel提供各種不同功率及大小的插電式與充電式多功能工具。讓您可選擇最適合自身需求的產品。

配件

Dremel針對不同應用提供了豐富的高品質配件。均以彩色編碼，能輕鬆依應用選擇適合的產品。

輔件

Dremel系列產品有許多讓多功能工具能夠更加靈活應用的不同輔件。



多功能工具圖

1. 配件柄

Dremel配件用於插入工具中的零件。
配件柄有介於3.2 mm - 0.8 mm的尺寸
(幾乎所有配件柄均為3.2 mm)。



2. 夾頭螺帽

將夾頭螺帽旋緊使夾頭指扣朝內，將
配件固定好以便使用。請避免旋緊過
度。



3. 夾頭

夾頭為高速多功能工具提供最精準的
配件固定方式。即使在高速與最大壓
力下，夾頭仍維持穩固。夾頭位於工
具機軸內側的夾頭螺帽下方。



4. 多功能夾頭

可讓使用者無需使用工具的夾頭即可
變更工具。適用於Dremel插電式與
充電式高速多功能工具，以及雕刻
機、切割導規、除水泥垢、鏈鋸磨利
與割草機磨利以外的所有輔件。



5. 機軸

Dremel多功能工具用於裝入夾頭的
旋轉零件。機軸上有螺紋可連接夾頭
螺帽或多功能夾頭。



6. 扳手

用於鬆開與旋緊夾頭螺帽。也可作為
螺絲起子用於#402軸柄。



多功能工具圖

8. 機軸鎖定按鈕

可在鬆開或拆卸夾頭螺帽或多功能夾頭時防止機軸轉動。

9. 電源開關

用於開關工具電源，精心設計的位置可達到最高安全性。

11. 掛環

用於懸掛工具的鐵絲環。

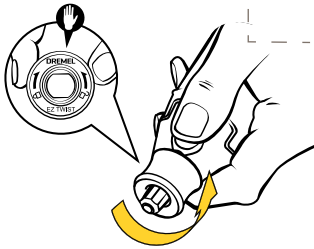
12. 速度控制

使用轉盤設定多功能工具的速度以確保您能充分掌握整個過程。



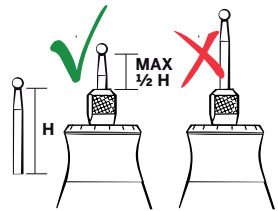
10. 通風口

為確保馬達運作時不會過熱，需要充分的氣流冷卻。使用工具時，請勿讓通風口阻塞。



7. EZ Twist端蓋

無需扳手即可快速變更配件。從多功能工具上鬆開後即可露出用於固定Dremel輔件的螺紋。



用多功能夾頭將配件連接至工具



1. 工具附有一個多功能夾頭
2. 按下機軸鎖定按鈕。
3. 將夾頭鬆開並拆下。
4. 按住機軸鎖定按鈕同時將夾頭轉到工具機軸上。
5. 當爪部開始閉合時，將配件柄裝入夾頭中。
6. 用扳手再多轉一圈。

用夾頭與夾頭螺帽將配件連接至工具



1. 工具附有一個3.2 mm夾頭與夾頭螺帽。
2. 按下機軸鎖定按鈕。
3. 轉動夾頭將其打開。
4. 裝入配件柄後將其旋緊。
5. 用扳手再多轉一圈。
6. 鬆開機軸鎖定按鈕。

提示與秘訣

使用軸柄401：

將配件鎖緊到心軸上。
可搭配此軸柄使用的配件有：
414、422、429



使用軸柄402*：

鬆開螺絲。
更換配件。
旋緊螺絲。不要鎖太緊
可搭配此軸柄使用的配件有：
409、411、412、413、420、423、425、426、540、541、542、
545與456



使用多功能夾頭：

可使用配件柄為0.8 mm至3.2 mm的配件。Dremel多功能夾頭使用與傳統鑽孔機類似的系統且不使用任何夾頭。而且您可用手將及鬆開與旋緊。

Dremel 4200與Dremel Micro僅與3.2 mm夾頭相容。



使用夾頭：

Dremel配件有不同的配件柄大小，您可能需要依配件使用不同的夾頭。夾頭尺寸有：3.2 mm / 2.4 mm / 1.6 mm / 0.8 mm。多功能工具附有一個3.2 mm夾頭。

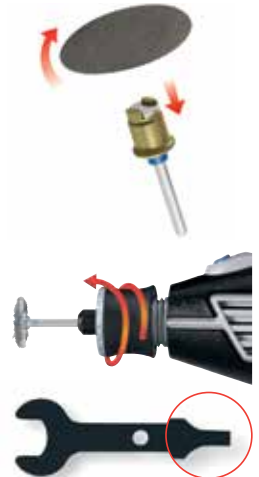


DREMEL® EZ SpeedClic



使用Dremel EZ SpeedClic™：

Dremel® EZ SpeedClic為多功能工具用的特有快速配件更換系統。EZ SpeedClic系統可快速、簡單且免工具的完成配件更換。特殊專利的免螺絲軸柄無需工具即可更換切片，不用鎖螺絲所以只需不到10秒。Dremel® EZ SpeedClic系統更換配件的速度比標準軸柄快上6倍。只要拉開 - 轉動 - 卡上，便搞定。



高品質的EZ Twist端蓋可快速、簡易、無段的完成配件更換，配件更換時間更短也表示您有更多時間進行加工，讓專案更快完成。這類配件可用於從切割到砂磨等豐富的應用中，並可用於各式的材料中。

*提示：鬆開及旋緊螺絲時請使用扳手底部。

提示與秘訣

將拋光盤塗滿拋光劑：

此為固態拋光劑。請加幾滴水到拋光劑中，啟動工具讓拋光盤碰到拋光劑後以低速將其塗滿。

為何會有高速多功能工具？

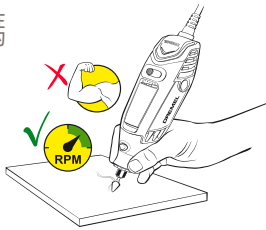
連接合適配件後可高速使用為多功能工具的實用之處。一般來說以較低的力道但多次操作能有最好的效果。壓力過大會使配件與工件受損。

先測試：

要嘗試新的技巧、材料或配件時，建議先在廢料上試做看看，以確保在正式施工前能有一些經驗。

信任手上的工具：

請輕壓工具，讓工具在材料上能發揮出最好的表現。



如何購買？

您可上網搜尋最近的經銷商：請使用<https://www.dremel.com/tw/zh>上的經銷商搜尋工具

保固：

所有Dremel工具均有6個月保固。請透過6+6線上登錄註冊您的工具，以享有額外一年保固。請至您所在國家的Dremel網站。

工具握法：

單手握法：正握工具時四指在工具上方而拇指在下方（網球式反手握法）。在橫向鑽孔時非常實用

雙手握法更加穩定。正手-反手搭配能提高支撐效果。這在研磨、砂磨與拋光時格外實用。

鉛筆握法主要用在刻磨、拋光等細節應用。



單手握法 - 雙手握法 - 鉛筆握法

快速導規 (RPM)：

材質		快速鑽孔	快速刨削	快速清潔/ 拋光	快速刻磨/ 研磨	快速磨利/ 雕刻	切割	快速砂磨	除水泥垢
塑膠	塑膠	5000-11000	NR*	5000-11000	12000-17000	9000-17000	5000-11000	5000-17000	NR*
木材	軟木	25000-35000	25000-35000	9000-11000	4000-35000	25000-35000	12000-35000	5000-35000	NR*
	硬木	18000-35000	18000-35000	9000-11000	4000-35000	12000-35000	12000-35000	5000-35000	NR*
金屬	鋼	NR*	NR*	9000-24000	12000-35000	9000-35000	25000-35000	5000-35000	NR*
	鋁/黃銅	12000-17000	NR*	5000-24000	9000-17000	12000-35000	25000-35000	5000-35000	NR*
其他	鋼/石頭	9000-17000	NR*	5000-24000	12000-17000	18000-35000	12000-35000	5000-35000	NR*
	陶瓷	9000-17000	NR*	5000-24000	25000-35000	18000-35000	12000-35000	5000-35000	12000-24000
	玻璃	9000-17000	NR*	12000-24000	25000-35000	18000-35000	NR*	NR*	NR*

速度取決於許多變數，包括材質密度、使用的工具類型，以及切割的深度。每次使用都應考慮這些變數，建議先用廢料做一些測試。
NR*：不建議

靈感

如需產品資訊、方法、專案靈感等等，請至我們的網站與社群媒體頻道。



www.dremel.com/tw/zh

 Dremel 台灣



 @Dremel_tw



 Dremel 台灣



DREMEL®

DREMEL TAIWAN

104 台北市

建國北路一段90號6樓

台灣

WWW.DREMEL.COM/TW/ZH